

新得町社協だより 令和3年度 第4号

ふれあい

—令和4年2月発行—
社会福祉法人
新得町社会福祉協議会
新得町3条南3丁目5番地
保健福祉センター「なごみ」
TEL0156-64-3253

高齢者いきいきサロン

わ こう ど か

笑好人の集い

始まりました！



令和4年1月18日（火）より、
笑好人の集い（わこうどのかい）

が高齢者いきいきサロンとして新しく立ち上がりました。
当日は16名の方がなかよし会館に集まり、久しぶりの
集いに会場は賑わいを見せていました。

発起人である太田虎勢氏は
「笑好人の名前のように、みんな
で楽しく笑って時間を過ご
したい。」と話していました。

興味のある方はぜひ見学へお
越しください。



《百人一首で一勝負！》

お問い合わせ先 新得社協（64-3253）まで

／ よろしくお願ひします！ ／



笑好人の集い

◆代表 特別養護老人ホームひろね
佐々木 政人氏

◆毎週火曜日
9:30~11:30

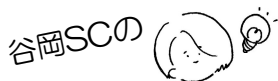
◆なかよし会館（西2条南4丁目）

◆対象 概ね60歳以上の方

◆参加料 1回100円

◆内容
お茶のみ、レクリエーション等

お気軽に遊びに来てください！



生活支援体制整備事業 活動報告

アンケート調査の実施

協議体を発足し5年経過していることから、地域の今を把握するため、地域課題に関するアンケート調査を協議体委員へ実施しました。沢山のご意見をいただき感謝です。アンケート結果につきましては、スペースの都合上、今回は紹介ができませんが、何かしらの形でみなさんにもお伝えできればと思っております。

協議体の開催

12月21日に協議体を開催し、19名の委員にご参加いただきました。上記アンケート調査の結果をもとに、協議体で検討していく地域課題の絞り込みのため、グループワークを実施。課題の書かれたキーワードカードを使用しながら課題を整理しグループごとに意見をまとめました。

※SC=生活支援コーディネーター

目次

- ☆高齢者いきいきサロン「笑好人の集い」、生活支援体制整備事業活動報告…1P
- ☆障がい者GH入居者募集・近況報告…2P
- ☆各種おしらせ…3P
- ☆らら・きりり近況報告…4P

「この町で自分らしく暮らしたい」を応援します！

障がい者グループホームちかっと

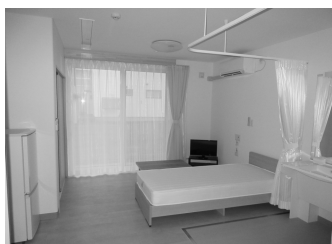
令和3年4月新築
ワルマンマンションタイプ
全室に冷暖房・ミニキッチン
浴室・トイレ完備
全館無料Wi-Fi

空室あり！

体験入居
可能

入居者募集中

新得町民の方大歓迎！



個室は約12畳の広さ
(イメージ図)

～利用できる方～

- ◎18歳以上で障がいをお持ちの方
(種別は問いません)
- ◎難病患者の方

見学・相談
受付中！



一人暮らしをしたいけど、食事や掃除がきちんとできるか心配…
将来アパート等に住みたいので、自立に向けた練習をしたいな…

こんな方はぜひご相談を！

まずはお気軽にお問い合わせください！

社会福祉法人 新得町社会福祉協議会

- ◆相談支援事業所 ケアプランセンターしんとく社協 (☎ 0156-64-3253)
- ◆共同生活援助事業所 ちかっと (☎ 0156-67-7722)

ちかっと 近況報告

日常の一コマ

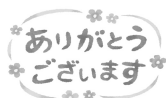
12月23日 この日はちかっとのクリスマス会。
右の写真はその時のお食事です。
のできごと みなさん喜んで完食していました！



寄付のお礼

令和3年4月のグループホームちかっとの開設以降、下記の方たちより食器・野菜や未使用タオルなど沢山のご寄付をいただきました。入居者のみなさんのために使わせていただきました。ありがとうございました。

○狩勝自動車工業(有) ○高橋興業(有) ○匿名3名 順不同



「奨学金貸付事業」のお知らせ

新得町社会福祉協議会では、生活環境に恵まれない方に奨学金を貸付いたします。
来年（令和4年）度に進学する方、または、既に進学して在学中の方も申請いただけます。

【対象者】 ①新得町に住む高校生②新得町出身で下記進学先に在学中の方
＊大学・短期大学・専修学校の、**教育・医療・福祉の関係学科**へ進学する方

【貸付限度額】 一年度につき12万円とし、48万円を限度
＊ただし、医学・薬学・歯学の六年制学部に関し、72万円を限度

【提出書類】 奨学金借入申込書等は、本会に来所の上、お受取りください。

【返済】 卒業後、毎月均等にご返済いただきます。なお、貸付利率は無利子です。



(1) 全額免除	新得町内で、一年以上関係学科の職についた場合
(2) 半額免除	新得町内で、一年以上関係学科外の職についた場合

【申請・締切】 高校卒業年の3月25日（金）（進学後の方も3月25日）までに、
申請書等の指定様式を下記へ提出（必着）

【その他】 ＊決定（若干名／年）の可否は、本会が設置する選考委員会により行います。
＊お気軽に、事務局（担当 谷岡 ☎64-3253）へお問合せください。

福祉有償運送サービス

～利用してみませんか～

福祉有償運送の利用者の対象範囲は下記に記載した条件を持ち、単独では公共交通機関を利用することが困難で、会員として登録されている者、及びその付添人となります。

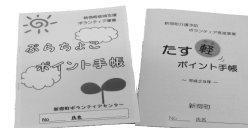
- 身体障害者手帳をお持ちの方
- 要介護・要支援の認定を受けている方
- その他肢体不自由、内部障害、知的障害等を有している方



ボランティアポイント 交換受付中！

令和3年に貯まったポイントがスマイルチケットに交換できます。ポイント手帳と印鑑をお持ちの上、「保健福祉センターなごみ」または「屈足支所」までお越しください。

交換期間
2月28日まで



社協一般会費・賛助会費について

毎年6月にご案内しております一般会費は、町内会をとおして世帯様より、2月にご案内しております賛助会費は、町内の企業様より納入いただいております。



当社協は、多くの皆様よりご協力をいただきながら「住み慣れた地域で、誰もが安心して暮らせるまちづくり」を基本理念とし、「助けあい、支え合う地域づくり」、「地域福祉の担い手づくり」、「安心して暮らせる仕組みづくり」、「社会参加に向けた環境・ネットワークづくり」を目標に事業を進めています。

会費は地域の皆様に社会福祉に対する理解を深めていただくための事業資金、地域福祉活動を支えるための活動財源として活用させていただいております。趣旨や活動にご賛同いただき、ぜひ社協会員にご加入いただきますよう、心よりお願い申し上げます。

らら・きらり近況報告



クリスマス



みんな楽しそう！



いつもと違うスタッフに
みんなビックリ！大笑い！



オットット！
すくってポイ！



会長サンタから
プレゼント
なーにかな？



久しぶりの面会
美人の娘に囲まれ
ウツトリ！



らら・きらりにご寄付等をいただき、 ありがとうございました

(R2年12月～R3年12月分まで 敬称略、順不同)

新得町内

高橋末治・妙子
平カヨ子
(有)沢井商店
菅原眞
村田幸枝
小田天光堂薬局
菅野益次郎
林 張一
宝崎桐江
橋本美津恵
友定幸子
(株)齊藤商店
小林長治郎
五十嵐広良
平和園

寺田トヨ
大浦勢津子
(株)上田精肉店
藤岡マリ
江藤徳次
小野寺瞳
秋山和美
大澤亮子
村中順子
松本アコフ
日下昌幸
清水信子
安田和雄
片平幸吉
大内 匡

松本ヨシ子
小坂秀志
阿部安美
栗山美智子
川村トシ子
中川輝男
渡辺征子
羽場タカ子
平賀元蔵
鳥本美保子

新得町外

石井信雄
村本陽子
波多野節子
林ひろみ
菅原まゆみ
久慈盛政
江藤勇治
池田裕子
竹澤孝一
川村知子
角島エミ子
竹内富美子
小関まゆみ
佐々木まき子
小野寺暁子

八木勝則
栗山 茂
長山和枝
小坂博美
結城秀和
松本裕之
清水弘幸
今井浩実
松本孝男
及川瑞子



《日常の一コマ》



焼き加減は
どうかなー！



きらりでご前寿司 満喫！