

## 🕒 1日の流れ(平日)

6:30 隣接するグループホームちかっとのスタッフが出勤してきます。

7:30 ちかっとの食堂で朝食(希望者のみ)

※昼食提供はありません。

18:00 ちかっとの食堂で夕食(希望者のみ)

21:00 ちかっとスタッフが退勤します。

- ※ 部屋では自炊もできます。
- ※ スタッフ退勤後はちかっと側は、完全施錠となり、出入りができません。
- ※ あさがおの玄関は出入り自由です。
- ※ 困りごと等がある際は、ちかっとスタッフに申し出てください。
- ※ 夜間の緊急時について  
**21:00~6:30** の時間帯は、各部屋備え付けの緊急コールを押してください。スタッフに電話がつながります。

## 👤 見守りや支援について

・緊急時は、隣接する障がい者グループホームちかっとのスタッフが、対応します。

・夜間は、警備システムが作動します。外への出入りは注意が必要です。

・身体介護や家事支援等が必要な場合は、外部の福祉サービスをご利用することができます。

## 🚗 アクセス



所在地:上川郡新得町2条南1丁目14番地

JR 新得駅から東へ徒歩 5 分です。

町の中心部に近く、駅・スーパー・コンビニ・飲食店・役場などにも徒歩で行ける利便性の良い場所です。



## 🏠 運営

社会福祉法人 新得町社会福祉協議会

〒081-0013 上川郡新得町3条南3丁目5番地 保健福祉センター

TEL: 0156-64-3253 FAX: 0156-64-0534

✉ abc753@trust.ocn.ne.jp

新得社協

安心・安全

充実の設備で快適生活

社会福祉協議会が運営する  
一般共同賃貸住宅

# あさがお



問い合わせ  
障がい者グループホームちかっと

〒081-0012 上川郡新得町2条南1丁目14

☎:0156-67-7722 Fax:0156-64-3500

✉ :gh.chikatto@siren.ocn.ne.jp

入居を希望される方、興味のある方はお

気軽にご相談ください。



入居できる人

新得町にお住まいの方で

- 入居利用者の親近者の方など
- 一人暮らしに不安があり、少しの見守りで生活したいと思っている高齢者の方など

詳しくはお問い合わせください。



設備など

### ・基本設備

バス、トイレ、ミニキッチン(IHコンロ)  
 冷暖房エアコン  
 モニター付きインターフォン  
 緊急コール  
 Wi-Fi(インターネット利用可)  
 LED 照明器具  
 昇降式電動物干し

### ・その他

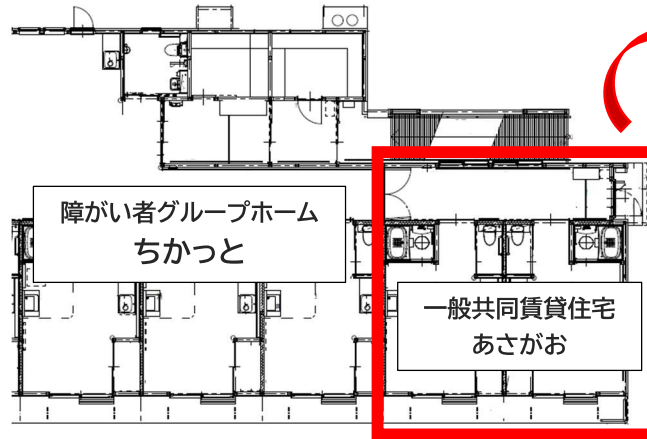
駐車場あり

洗濯機・冷蔵庫・テレビ等の生活家電、寝具、カーテン等は、入居者が用意することになります。



一般共同賃貸住宅あさがおのご案内

～住み慣れた地域で、安心して暮らせる場を提供します～  
 独り暮らしの環境でありながら、もしもの際にはスタッフ対応や緊急通報システムでサポートします。



共用スペース  
 食堂・リビング

居室  
 イメージです



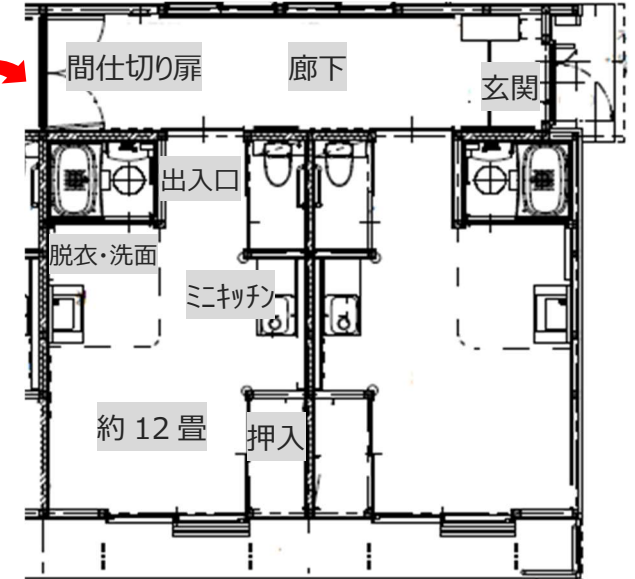
室数

2 室



南側から見た外観

拡大図



### 利用料

- 家賃 25,000 円/月～35,000 円/月
  - 共益費 5,000 円/月(共用部を利用する場合)
  - 電気・水道など 実際の使用量によります。
  - その他  
 食費 朝 400 円 夕 500 円 (月～金2食 希望者のみ)  
 見守り料 10,000 円/月 (必要に応じて)
- ※不明な点等ございましたら、お気軽にお尋ねください。